

ATTERRISSAGE A VUE

Visual landing

Ouvert à la CAP
Public air traffic

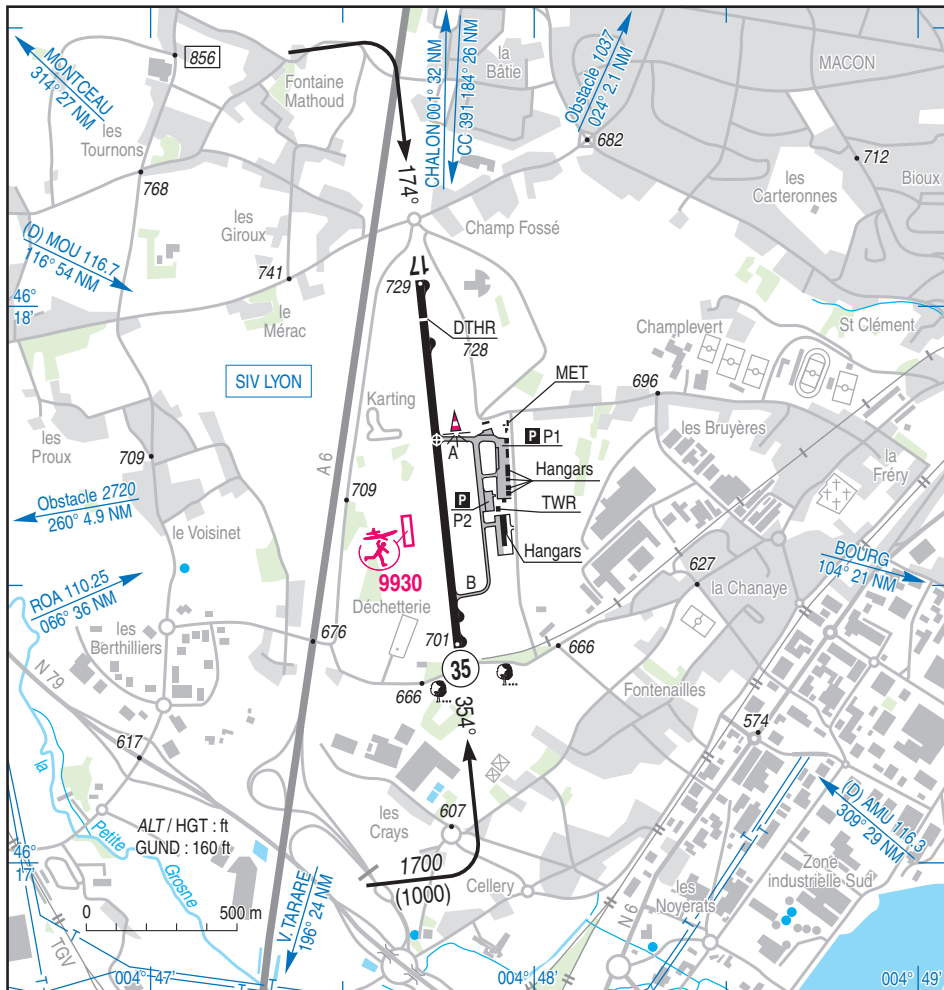
MACON CHARNAY

AD2 LFLM ATT 01

15 DEC 11

	ALT AD : 729 (26 hPa) LAT : 46 17 45 N LONG : 004 47 45 E	LFLM VAR : 0° (10)
---	--	------------------------------

APP : NIL
 TWR : NIL
 A/A (119.0) FR seulement/only.



RWY	QFU	Dimensions Dimension	Nature Surface	Résistance Strength	TODA	ASDA	LDA
17	174	1230 x 24	Revêtue	5 / - / -	1230	1230	1120
35	354		Paved		1230	1230	1230

Aides lumineuses : NIL

Lighting aids : NIL

MACON CHARNAY

Consignes particulières / *Special instructions*

Conditions générales d'utilisation de l'AD

AD réservé aux ACFT munis de radio.

Procédures et consignes particulières

Roulage interdit hors piste et TWY.

QFU 354 préférentiel cause LDA plus importante.

PRKG P1 réservé aux ACB et ACFT < 5,7 t.

PRKG P2 réservé aux bimoteurs et ACFT > 5,7 t.

TWY B (largeur 8 m) réservé aux ACFT < 5,7 t.

Activités particulières

AEM (N° 9930) : SFC - 300 ft ASFC, SR-SS.

General AD operating conditions

AD reserved for radio equipped ACFT.

Procedures and special instructions

Taxiing prohibited except on RWY and TWY.

Preferred QFU: 354, due to longer LDA.

PRKG P1 reserved for ACB and ACFT < 5,7 t.

PRKG P2 reserved for twin-engined
ACFT and ACFT > 5,7 t.

TWY B (width 8 m) reserved for ACFT < 5,7 t.

Special activities

AEM (NR 9930): SFC - 300 ft ASFC, SR-SS.

Informations diverses / *Miscellaneous*

HIV + 1 HR / WIN + 1 HR

Les informations de source **non DGAC** de cette rubrique sont communiquées sous toute réserve.
Non DGAC information in this document is communicated with all reserve.

- 1- **Situation / Location** : 2 km SW Macon (71 - Saone et Loire).
- 2- **ATS** : NIL.
- 3- **VFR de nuit / Night VFR** : Non agréé / *Not approved.*
- 4- **Exploitant d'aérodrome / AD operator** : Ville de Mâcon Hôtel de Ville
Quai Lamartine 71018 Mâcon
TEL : 03 85 39 71 00
Aérodrome TEL : 03 85 34 58 53
Fax : 03 85 34 16 76 71018
E-mail : aerodrome@ville-macon.fr
- 5- **AVA** : Délégation territoriale / *Territorial representative* : Bourgogne et Franche-Comté (voir/see GEN).
- 6- **BRIA** : BALE (voir / see GEN).
- 7- **Préparation du vol / Flight preparation** : Acheminement PLN VFR / *Addressing VFR FPL* : voir / see GEN12.
- 8- **MET** : VFR: voir / see GEN VAC ; IFR: voir / see AIP GEN 3.5 ; Station: 0345-1545.
- 9- **Douanes, Police / Customs, Police** : NIL.
- 10- **AVT** : carburants / *Fuel* : MAR-SAM : 0700-1000, 1130-1500 sauf jours fériés. :
- UL 91 et 100LL : paiement liquide ou chèque
- 100LL : tous les jours avec carte total.
TUE-SAT: 0700-1000, 1130-1500 Except bank holidays.
- UL 91 and 100LL : *cash payment or cheque*
- 100LL: *all the days with total card.*
- 11- **SSLIA** : Niveau 1 / *Level 1.*
- 12- **Péril animalier / Wildlife strike hazard** : NIL.
- 13- **Hangars pour aéronefs de passage / Transient aircraft hangars** : Possible (PPR exploitant d'aérodrome / *AD operator*).
- 14- **Réparations / Repairs** : MACON Air Services TEL : 03 85 34 40 08 - FAX : 03 85 34 31 72
- 15- **ACB** : du Mâconnais TEL : 03 85 34 18 54
ULM Prestige TEL : 03 85 34 63 97
Tous en vol TEL : 09 50 59 63 97
- 16- **Transports** : Taxis et véhicules de location / *Taxis and car rental.*
- 17- **Hôtels, restaurants** : A proximité / *In the vicinity.*